

Week-end à Londres

Culturel

🌐 Pays : Angleterre 📅 Juin 2006

Les plus belles photos



Londres, première ville d'Angleterre, bien connue pour sa place financière, ses monuments historiques et son fameux fleuve, la Tamise.

Publié lundi 12 juin 2006, 11h30

Modifié lundi 12 juin 2006, 11h57



Par Olivier Paudex

Introduction

Londres, capitale de l'Angleterre est une grande ville qui se laisse visiter en un week-end. Agréable à arpenter à pied ou avec son fameux métro "**Underground**", Londres offre beaucoup de possibilités, à commencer par sa tour-horloge "**Big Ben**". Mais Londres, c'est aussi ses fameux pubs ou la bière coule à flot.

Big Ben

Big Ben est très certainement le monument le plus connu de Londres. La tour horloge appartient au complexe de Westminster. Construite en 1859, ses principales caractéristiques sont son carillon, dont la sonnerie est reconnaissable dans le monde entier, et son horloge représentée sur les quatre faces du bâtiment.



Art photographique sur Big Ben

Le "Big Eye" de Londres

La grande roue de Londres a été ouverte au public en 2000. Elle est construite sur la berge sud de la Tamise et permet aux touristes d'avoir une vue imprenable sur la cité.



Le "Big Eye" de Londres

Les rues de Greenwich

Greenwich est une ville située à une dizaine de kilomètres, au sud-est de Londres. Elle est connue pour son histoire maritime, son emplacement sur le méridien du même nom et ses rues colorées et vivantes.



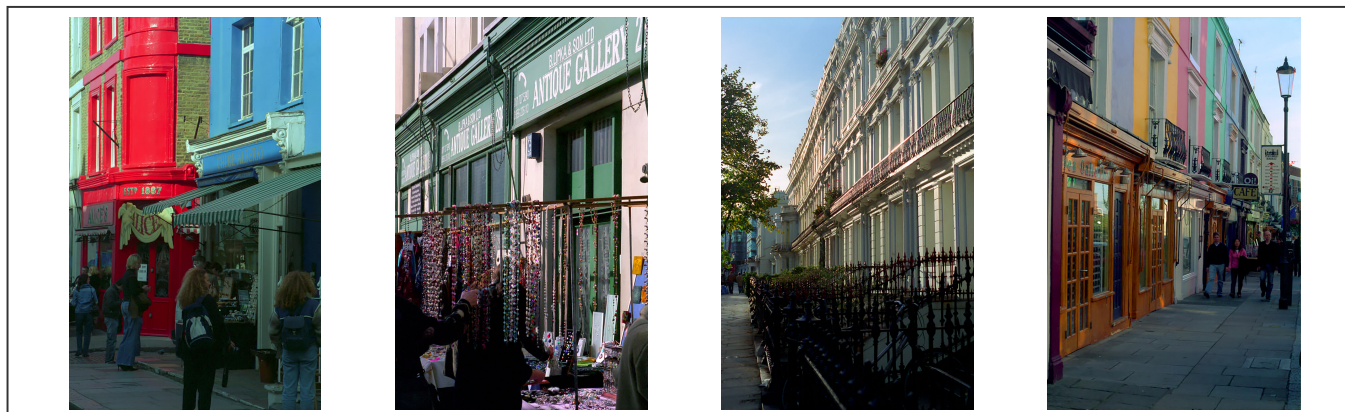
Les rues de Greenwich



Un symbole de l'Angleterre, ses fameuses cabines téléphoniques rouges

Le quartier de Nothinghill

Le quartier de Nothinghill est l'un des plus connus de Londres. Beaucoup d'œuvres cinématographiques ont été réalisées dans ses rues. Nothinghill est aussi apprécié pour son calme et sa situation géographique.



Les rues de Nottinghill