



Etats-Unis (Côte ouest)

Loisirs

🌐 Pays : Etats-Unis 📅 Juillet 1994

Les plus belles photos



Un road trip de la côte ouest des états-unis d'amérique effectué pendant l'été 1994. Voici quelques unes des plus belles photos prises le long du trajet.

Publié lundi 4 juillet 1994, 18h36

Modifié lundi 4 juillet 1994, 20h56



Par Olivier Paudex

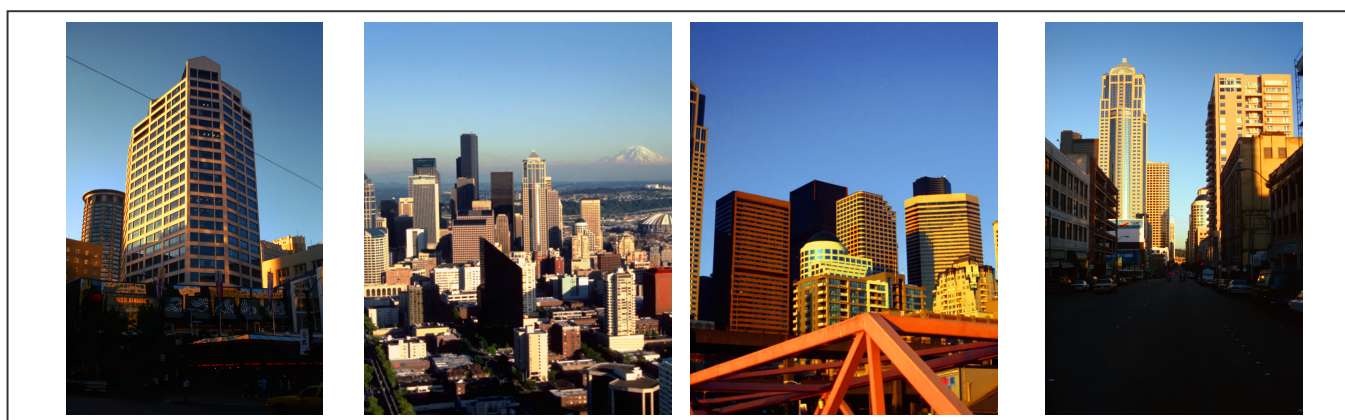
Introduction

Les Etats-Unis est un pays vaste, très vaste. Il est pratiquement impossible de le visiter en une fois. Ce voyage est un diaporama de photos pris lors d'une virée en voiture avec un ami, pendant l'été 1994, du nord au sud, en longeant la côte du pacifique. De **Seattle à San Diego**, puis sur la route de retour en passant par **l'Arizona, l'Utah, le Montana**. Bien sûr, il y a les grandes villes, l'océan, et les parcs nationaux.

Mais aussi des coins de nature encore préservés où il fait bon planter la tente.

Seattle

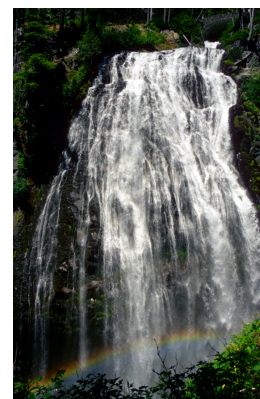
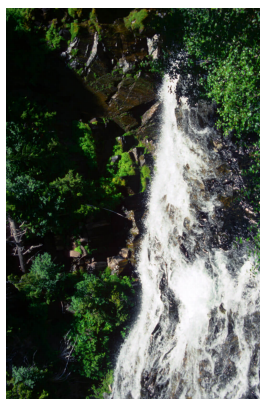
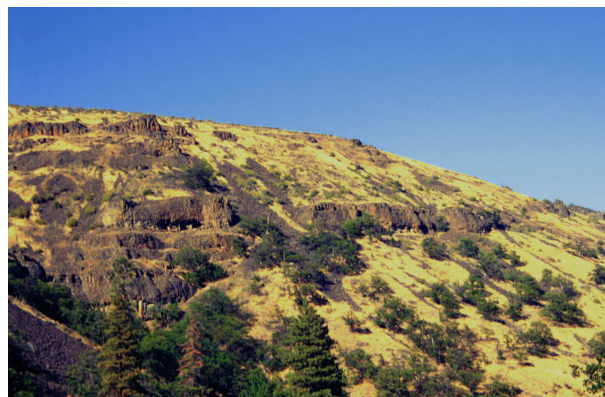
Première ville visitée, dans l'Etat de Washington, tout au nord-ouest. Sa population, en 1994, avoisine le demi-million et devrait doubler d'ici à 2030. Située au bord du pacifique, **Seattle** est avant tout une ville portuaire très plaisante à visiter.



Seattle

Mont Rainier

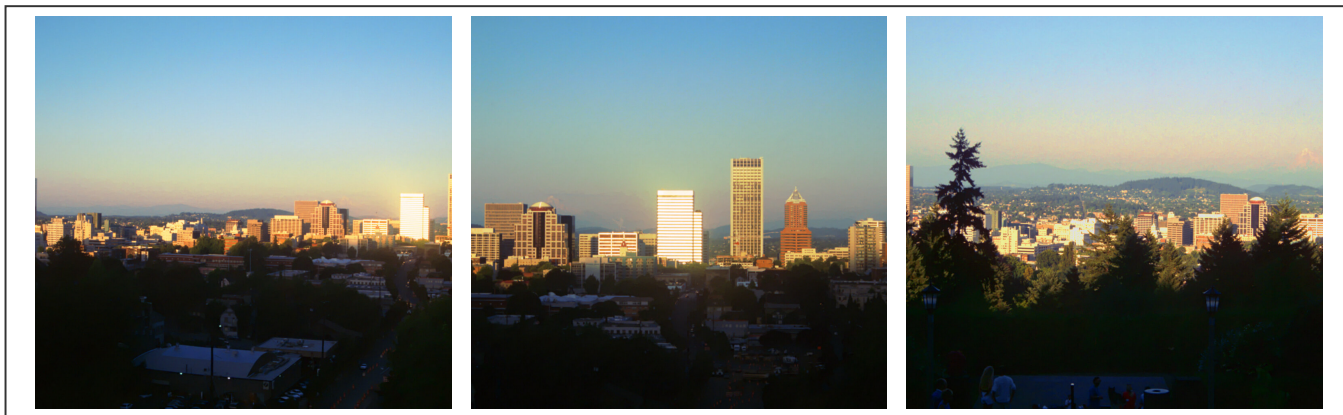
Situé à environ 150km de **Seattle** par l'autoroute, **Mont Rainier** est un volcan encore actif, dont le sommet culmine les 4392m d'altitude. Sa dernière éruption date de 1894 et le paysage s'en souvient encore.



Les terres brûlées du Mont Rainier et ses chutes d'eau

Portland

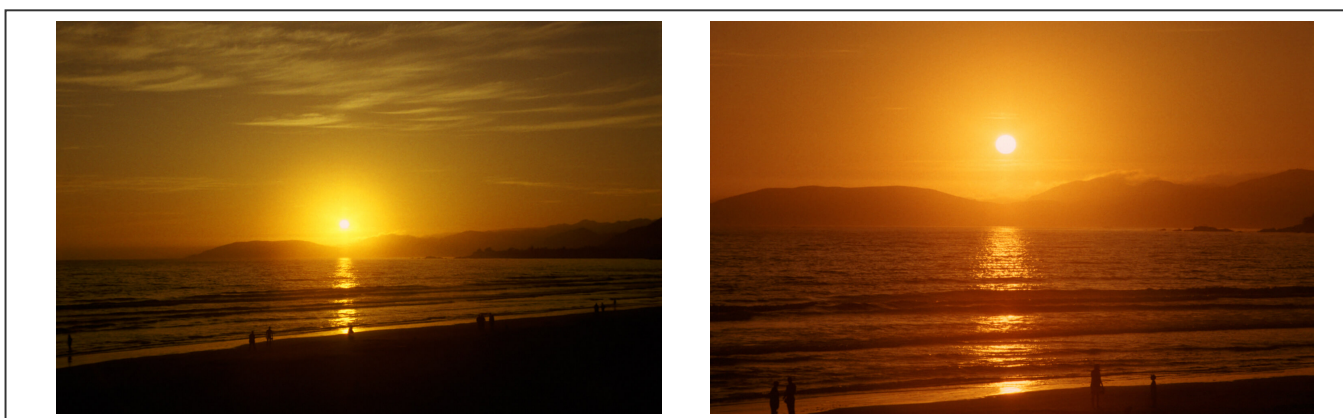
Portland est la capitale de l'Oregon. Elle se situe en taille et en nombre au niveau de Seattle, soit environ 500'000 habitants (en 1994). La rivière Columbia la traverse et se jette dans l'océan pacifique. La ville a été fondée en 1845.



Portland

Océan Pacifique

Descendre la côte ouest du pacifique en voiture est vraiment inoubliable. Surtout en fin de journée, quand le soleil se couche.



Coucher de soleil sur l'océan pacifique

San Francisco

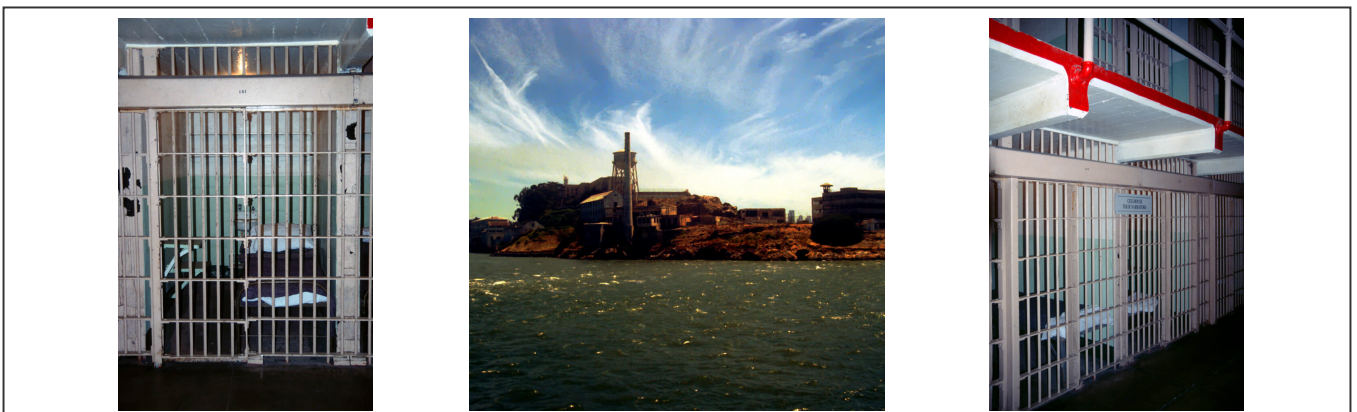
Situé à 1000km de **Portland**, en longeant la côte, la ville de **San Francisco** avoisine 800'000 habitants (en 1994). C'est la 4ème plus grande ville de l'État de Californie, après **Los Angeles**, **San Diego**, **San Jose**. San Francisco est connu pour son pont, le "**Golden Gate**", sa prison "**Alcatraz**" et ses quais de pêcheurs.



Le Golden Gate de San Francisco

Alcatraz

La prison la plus célèbre de l'histoire des pénitenciers américains. "**Al Capone**", entre-autres, y a séjourné. Trois fugitifs, les frères "**Anglin**" et "**Franck Morris**" ont pris la tangente en 1962. La pénitencier a fermé en 1963.



Alcatraz

Forêts de sequoias géants

Le parc national des sequoias géants est situé à environ 400km de **San Francisco**, sur la route menant à Fresno. Elle est aussi appelé "**Redwood forest**". Les arbres peuvent mesurer jusqu'à 9m de diamètre et plus de 80m de haut.



Les sequoias géants de Redwood forest

Los Angeles

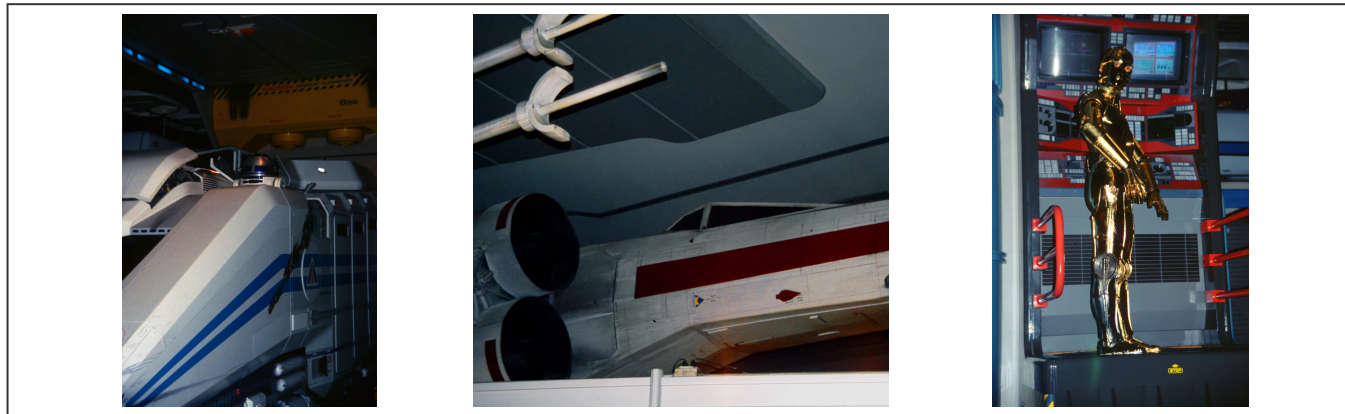
Los Angeles, aussi appelé "**Cité des anges**" ou encore "**La La Land**", est la 2ème plus grande ville des États-Unis, après New York. Elle dépasse les 3 millions d'habitants (en 1994) et devrait atteindre les 4 millions d'ici à 2030. Los Angeles est connu pour le parc de **Disneyworld**, le quartier de **Beverly Hills** et **les lettres de Hollywood** sur sa colline, ainsi que pour le "**Sunset Boulevard**" et ses étoiles des stars de cinémas.



Sunset Boulevard et ses étoiles

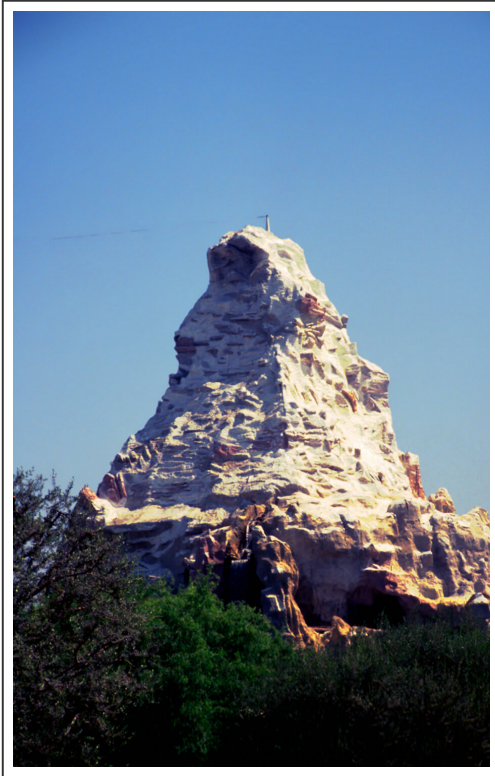
Disneyworld

Une des plus célèbres franchise du cinéma hollywoodien, "**Star Wars**", avec **R2D2**, **C3PO** et le **X-Wings**...



Star Wars à Disneyworld

...Sans oublier un petit bout de Suisse, où comment les américains fabriquent une pâle copie de notre si beau **Cervin**.



Ah...



Le Cervin

Hollywood

Hollywood ou le "**Bois sacré**", n'existe pas réellement. Sa colline appartient au quartier de **Beverly Hills**.



la colline de Beverly Hills

Redondo Beach

Los Angeles est aussi connu pour ses plages. Les plus célèbres étant celles de **Malibu, Santa Monica et Redondo Beach**.



La plage de Redondo Beach

Phoenix

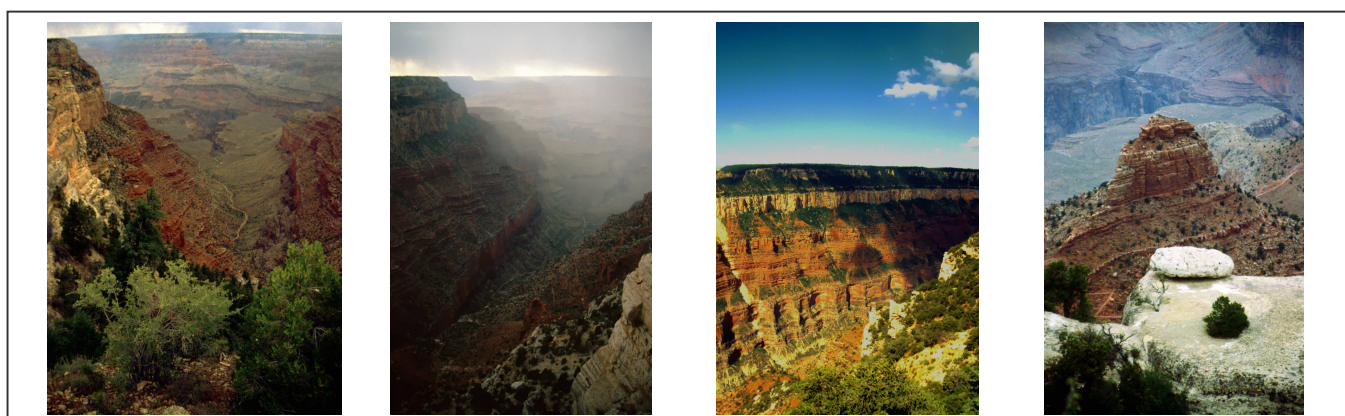
Phoenix est une ville située dans l'État de l'Arizona. Elle se trouve à 600km de **Los Angeles**, en plein désert. Il y fait très chaud. La température, en été, peut dépasser les **50 degrés celsius**. C'est une halte idéale pour qui veut visiter les parcs nationaux du **Grand Canyon** et de **Bryce Canyon**.



Les palmiers de Phoenix

Grand Canyon

Le parc national du Grand Canyon fait parti du bassin de la **"Colorado River"**. Le canyon s'étend sur plus de 450km, pour une hauteur par endroit de 800m. Le parc national est de loin, le plus visité par les touristes. Chaque année, 5 millions de visiteurs s'y rendent pour admirer ses paysages ou y pratiquer la randonnée.



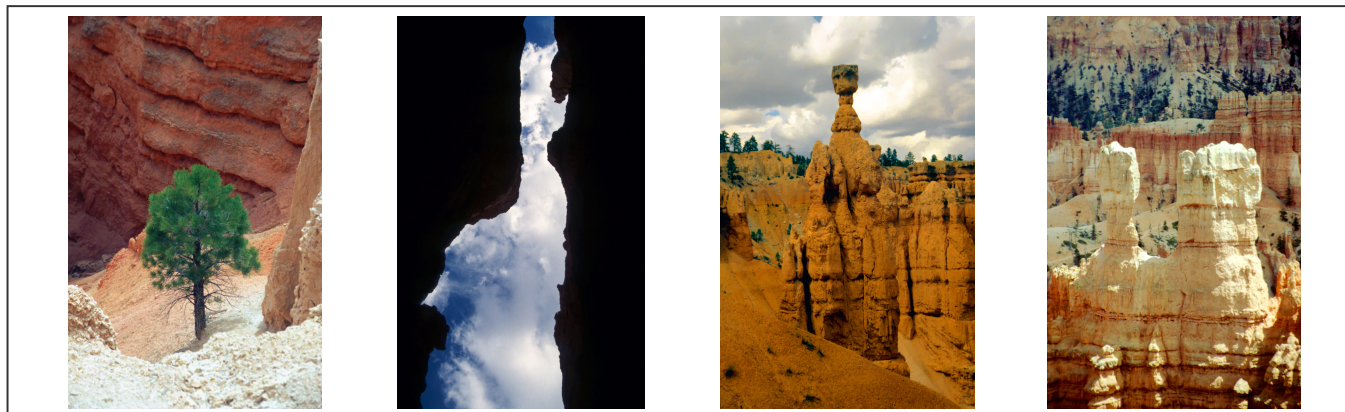


Le parc national du Grand Canyon

Bryce Canyon

Le parc national de **Bryce Canyon** se trouve à 700km de **Phoenix**, dans le sud de l'Utah. Il s'étend sur 150km² et a été fondé en 1928. C'est l'érosion provoquée par le vent et la pluie qui a donné à ses piliers de couleurs rouges, blancs, ocres, cette fameuse architecture. Le parc est toujours en mouvement.

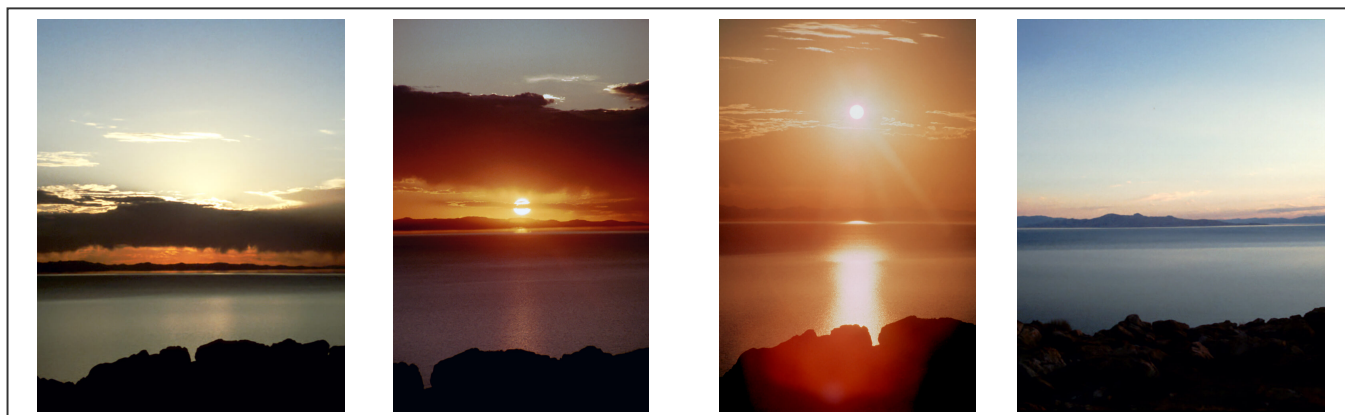




Le parc national de Bryce Canyon

Salt Lake City

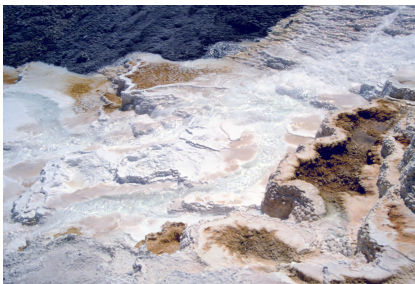
Salt Lake City est la plus grande ville de l'Utah. Fondé en 1847 par les premiers pionniers qui furent aussi les premiers disciples de l'ordre des Mormons. Les Mormons, religion chrétienne, possède la plus grande banque de données sur les arbres généalogiques. C'est aussi une région de montagne et un domaine skiable. Le lac est salé, d'où le nom de **Salt Lake City**.



Salt Lake city au coucher du soleil

Yellowstone

Le parc national de **Yellowstone** se trouve dans l'État du Wyoming et s'étend également sur l'Idaho et le Montana. C'est le premier parc national ouvert aux touristes, en 1872. Il attire plus de 4 millions d'individus par année et est devenu un patrimoine de l'UNESCO en 1978. L'attraction la plus connue du parc est le **"Old Faithful Geyser"** (Le vieux geyser loyal) Le parc mesure plus de 9000 km².

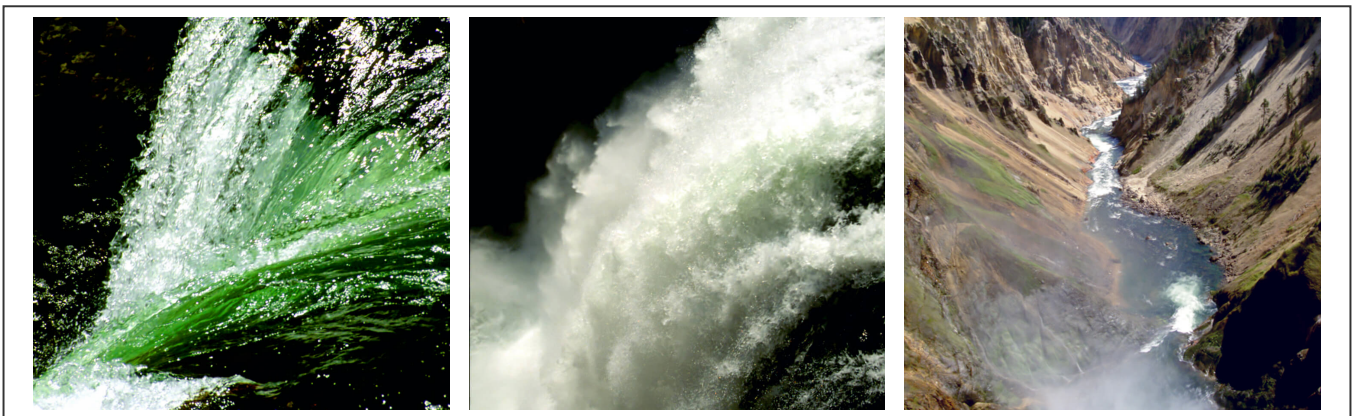




Fontaines, geysers, chutes d'eau et natures mortes

Yosemite

En 1864, le parc national du **Yosemite** est la première zone naturelle à avoir été protégée aux Etats-Unis. Elle couvre une région de 2000km². Très connu pour ses chutes d'eau, ses activités de randonnées et de loisirs.



Chutes d'eau dans le parc du Yosemite

Autre point d'intérêt du **Yosemite**, son pic montagneux en forme de demi-dôme.



Le parc national du Yosemite

