

Exposition universelle '02

Culturel

🌐 Pays : Suisse 📅 Juillet 2002

Les plus belles photos



L'exposition universelle de 2002 en Suisse. Voilà un bon souvenir et de belles photos. Que de souvenirs passés à arpenter les arteplages, ces lieux d'expositions éphémères qui n'ont pas survécu à l'été.

Publié dimanche 14 juillet 2002, 17h29

Modifié dimanche 14 juillet 2002, 19h25



Par Olivier Paudex

Introduction

La Suisse a été élu pays organisateur de l'exposition universelle, pendant l'été 2002. Elle a pris place autour de quatre villes hôtes différentes, **Yverdon-les-Bains**, **Neuchâtel**, **Bienne** et **Morat**, ainsi que sur une barge mobile représentant le canton du Jura.

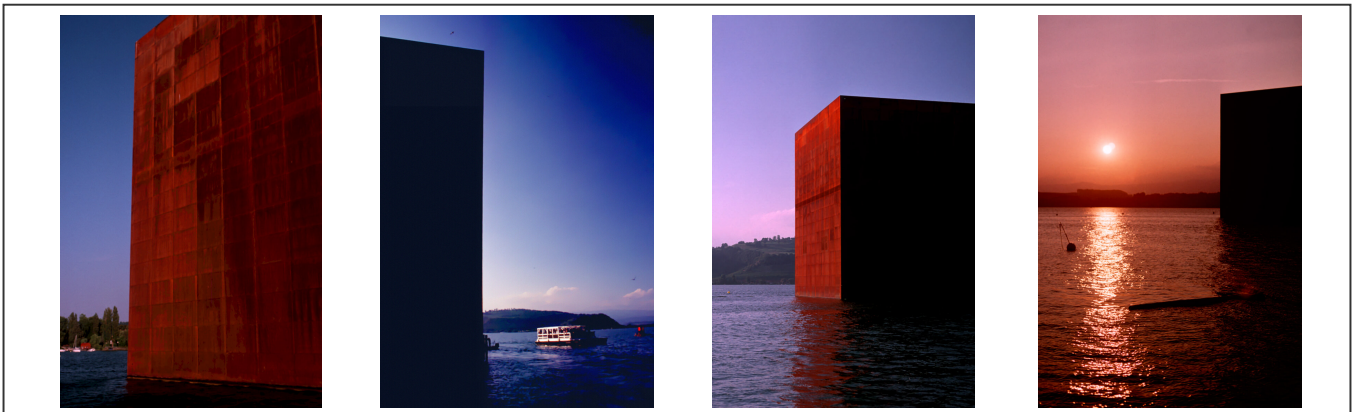
Tous les lieux de l'exposition promeuvent **la région des trois lacs de Neuchâtel, Biemme et Morat**

Chaque lieu représente une **"Arteplage"** et était dédié à un thème.

- Neuchâtel représente le thème **"Nature et artifices"**.
- Yverdon-les-Bains représente le thème **"Moi et l'univers"**.
- Biemme représente le thème **"Puissance et liberté"**.
- Morat représente le thème **"Instants et éternité"**.

Arteplage de Morat

L'arteplage de Morat représente un monolithe planté au milieu du lac dans lequel on se rend à l'aide d'une barge. L'intérieur du cube de métal propose aux visiteurs des expositions articulées autour de l'éphémère. Le cube sera démonté à la fin de l'été, mais en attendant, le reflet du soleil sur l'eau du lac est de toute beauté et la lumière déclinante de la journée invite à s'émerveiller.





Le cube de Morat

Arteplage d'Yverdon-les-Bains

L'arteplage d'Yverdon-les-Bains représente un gros nuage enveloppé dans un brouillard réalisé à l'aide de centaines de petites buses projetant de fines gouttelettes d'eau. Il a même été baptisé en "**Blur**", ou "**Flou**" en français. Et c'est vrai qu'une fois à l'intérieur, la vision se trouble au point de ne pas voir ses propres pieds.





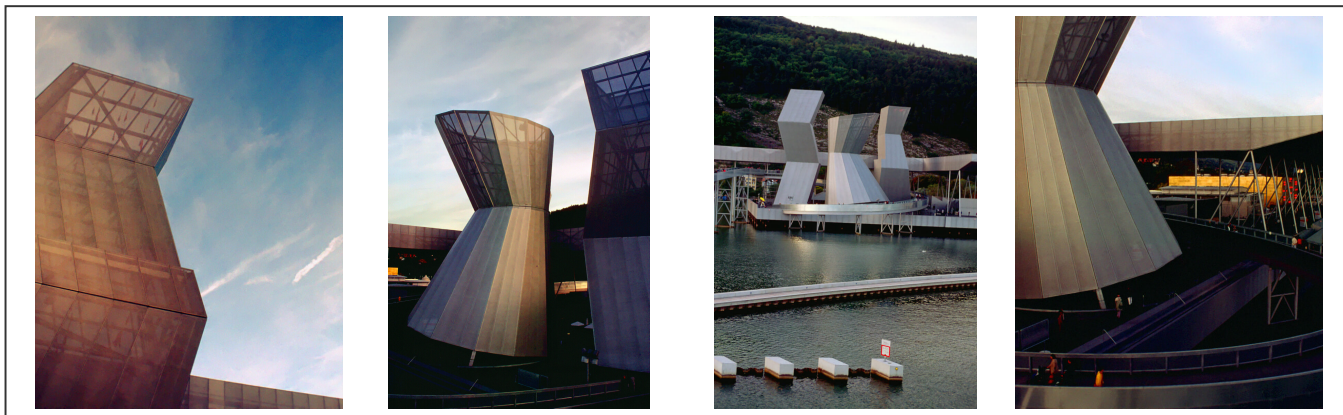
Le nuage "Blur"



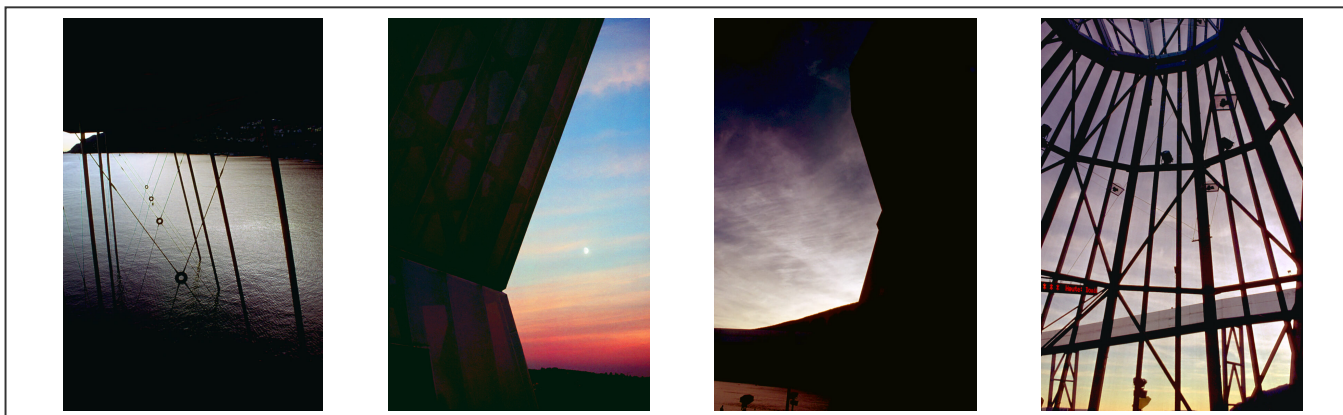
La passerelle aux piliers de couleurs

Arteplage de Bienne

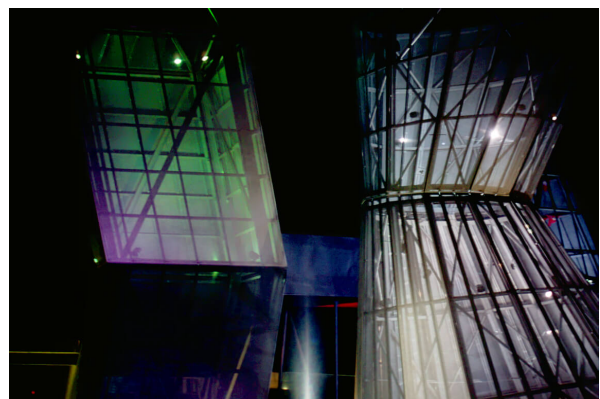
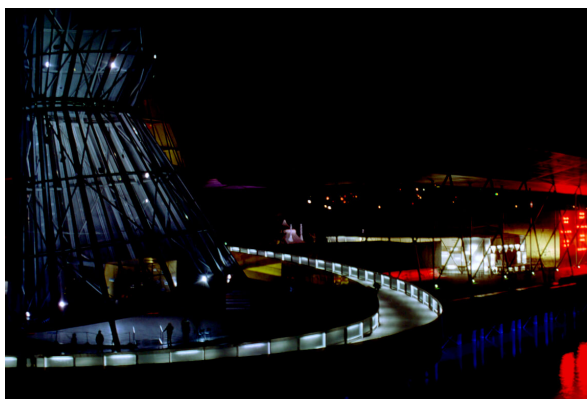
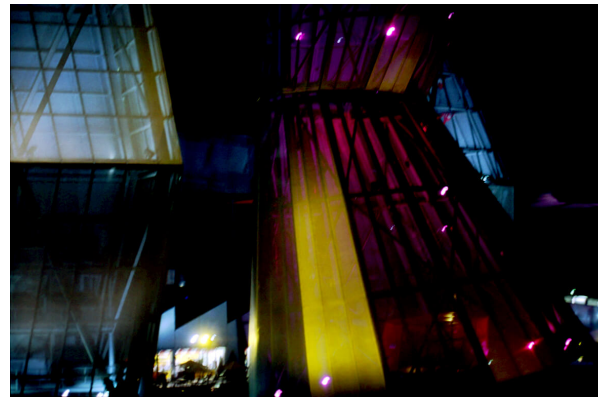
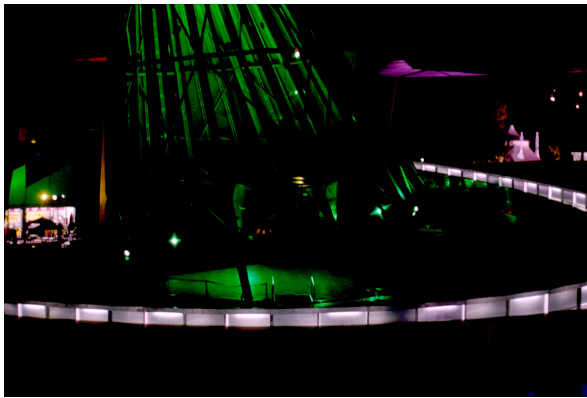
l'Arteplage de Bienne s'articule autour de trois grandes tours, dont l'intérieur se visite. Une dizaine d'autres expositions gravitent autour de ce centre principale. La nuit venue, les jeux de couleurs apportent leurs magies à l'ensemble de l'architecture.



La grande tour de l'arteplage de Bienne

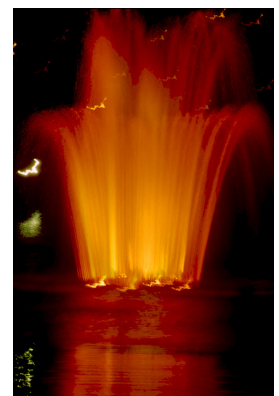
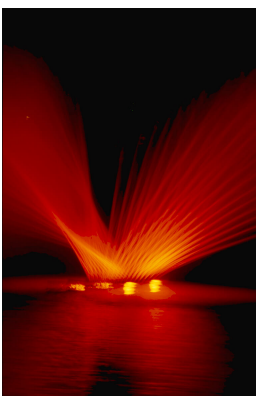


Jeu de lumière



La tour de nuit

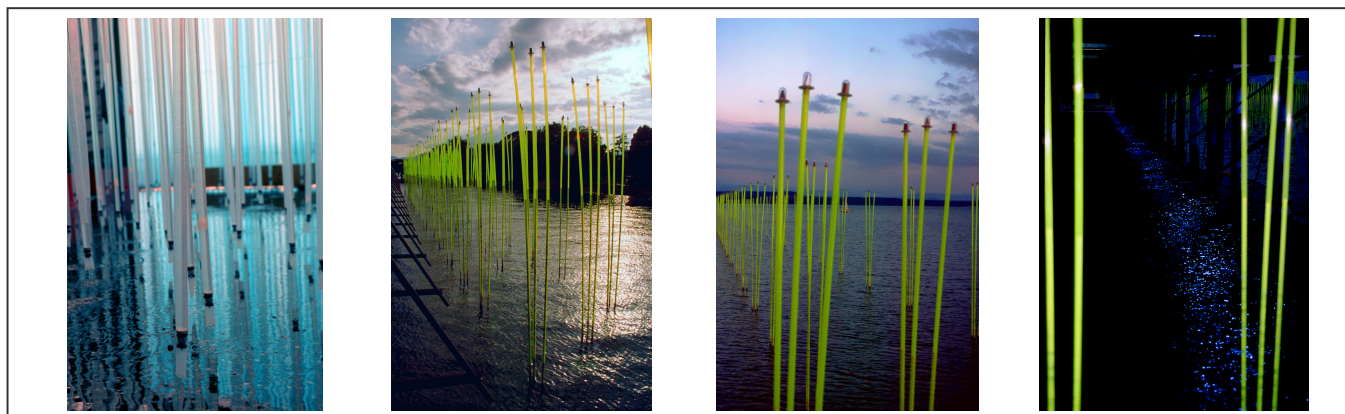
Une des annexes proposées montre une forêt de poteaux sur lesquels sont placardés des messages humoristiques invitant à la réflexion. La nuit venue, un spectacle mélangeant jets d'eau et lumières s'invite à la fête.



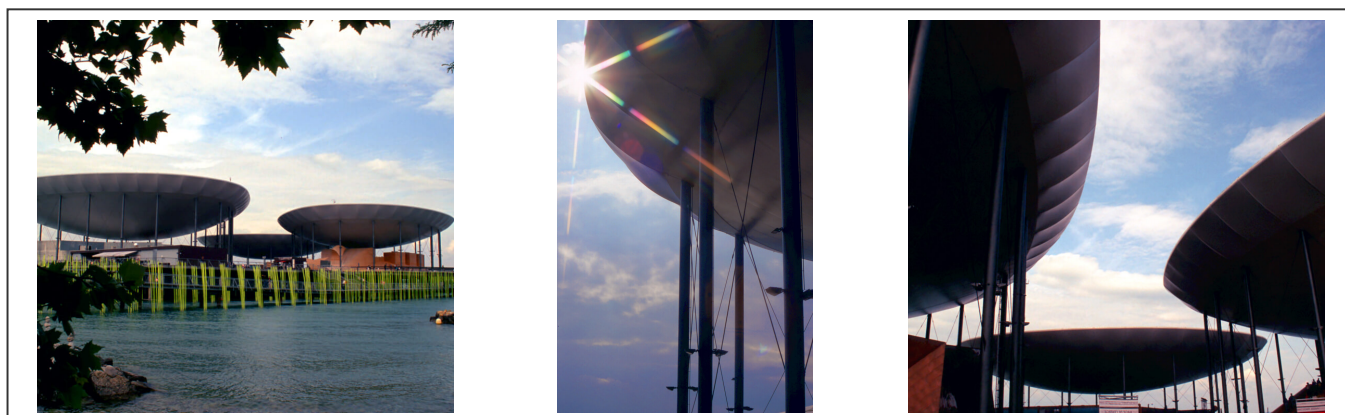
Spectacle de nuit et forêt de poteaux

Arteplage de Neuchâtel

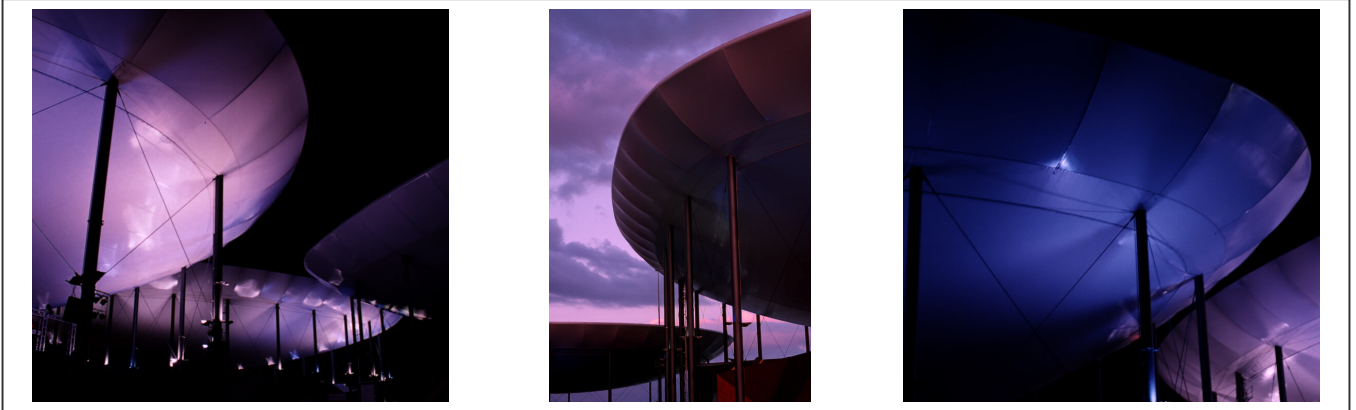
L'arteplage de Neuchâtel offre aux passants un paysage pour le moins déconcertant. Trois magnifiques coupoles se mélangent à des roseaux artificiels plantés dans le lac. Pour peu, le visiteur pourrait croire que des extra-terrestres ont débarqué.



Roseaux représentant l'équilibre de la nature



Les soucoupes de jour



Les soucoupes de nuit