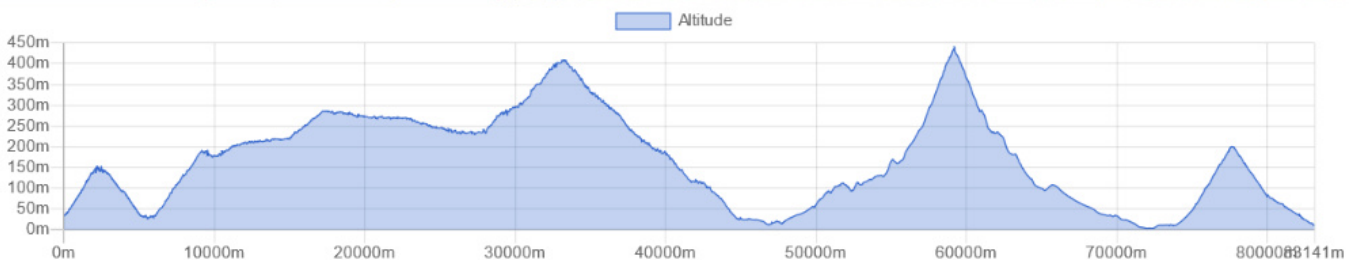
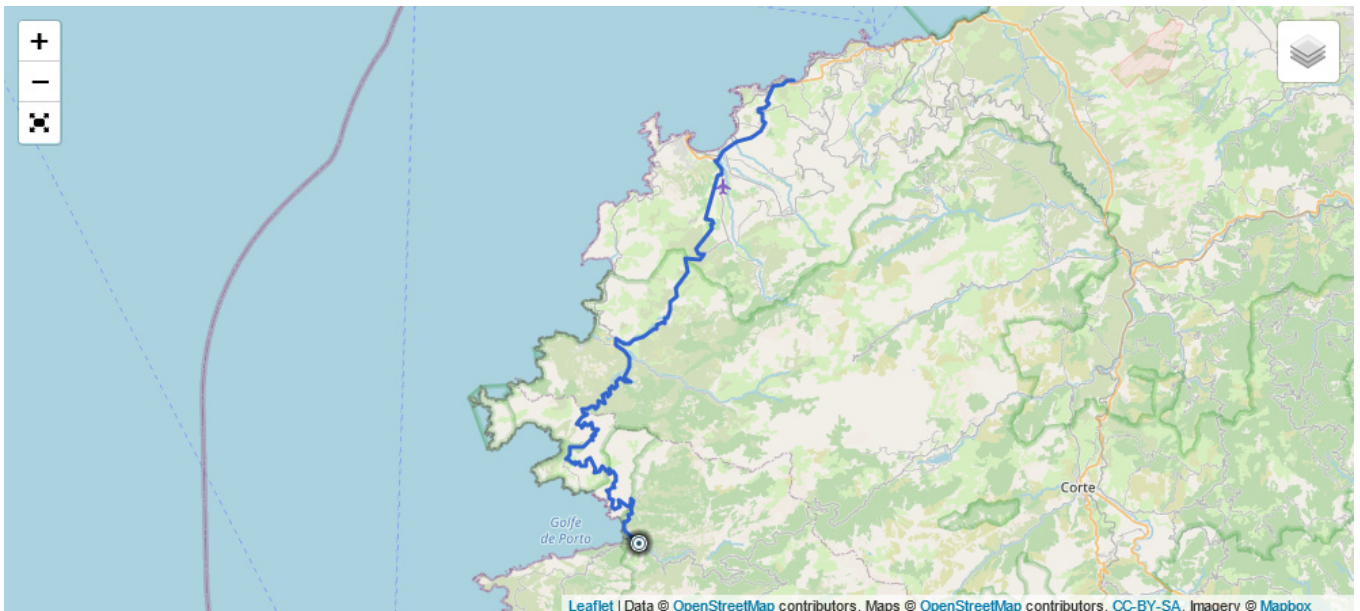


Tour de Corse (Jour 6)

Route

🏔️ Distance : 83 km 📏 Dénivelé : 1530 m ⭐ Difficulté : 3

📍 Départ : Porto 📍 Arrivée : Algajola



Les calanques de Piana sont peut-être une des plus belles routes cyclables au monde, tant la vue sur la mer d'un côté que les rochers qui se dressent tels les doigts de la main sont majestueux.

Publié jeudi 15 octobre 2015, 19h32

Modifié jeudi 15 octobre 2015, 20h48

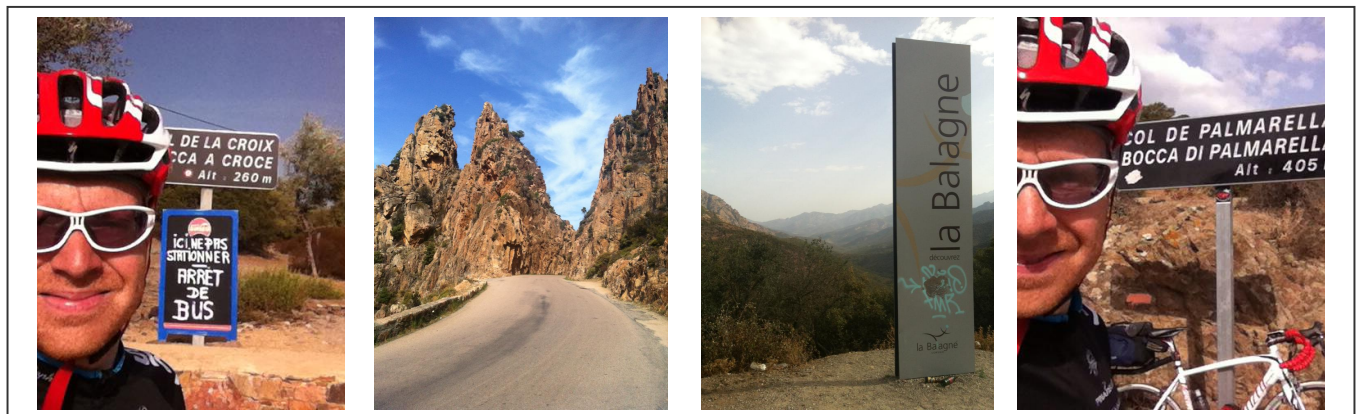
 Par Olivier Paudex

Retour à Algajola par les calanques de Piana

Dernière étape de ce tour de Corse et peut-être l'un des plus beaux. Cet étape enchaîne les petits cols, tout en passant dans **les fameuses calanques de Piana**, ces rochers sortis de nulle part dont la route passe au travers.

Trois cols

L'itinéraire passe en premier par **le col de la Croix**, **le col de Palmarella** et enfin **le col de Marsolino**, qui sera le dernier défi de ce tour avant de rejoindre Algajola.



La Balagne

Ce fut un beau périple, vive la Corse !