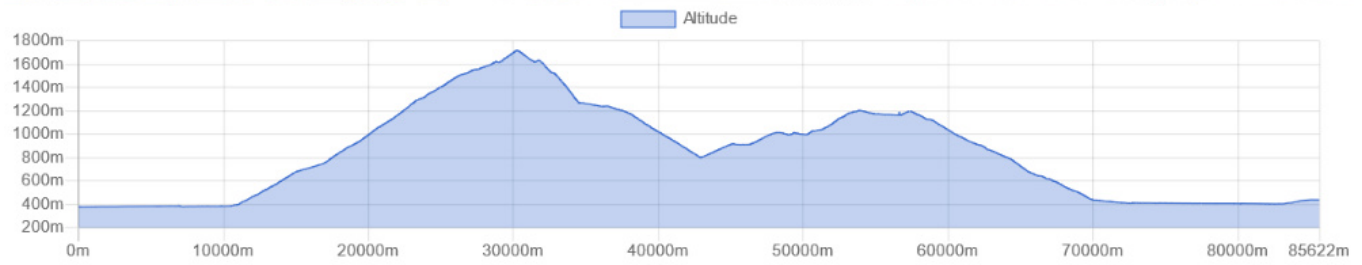
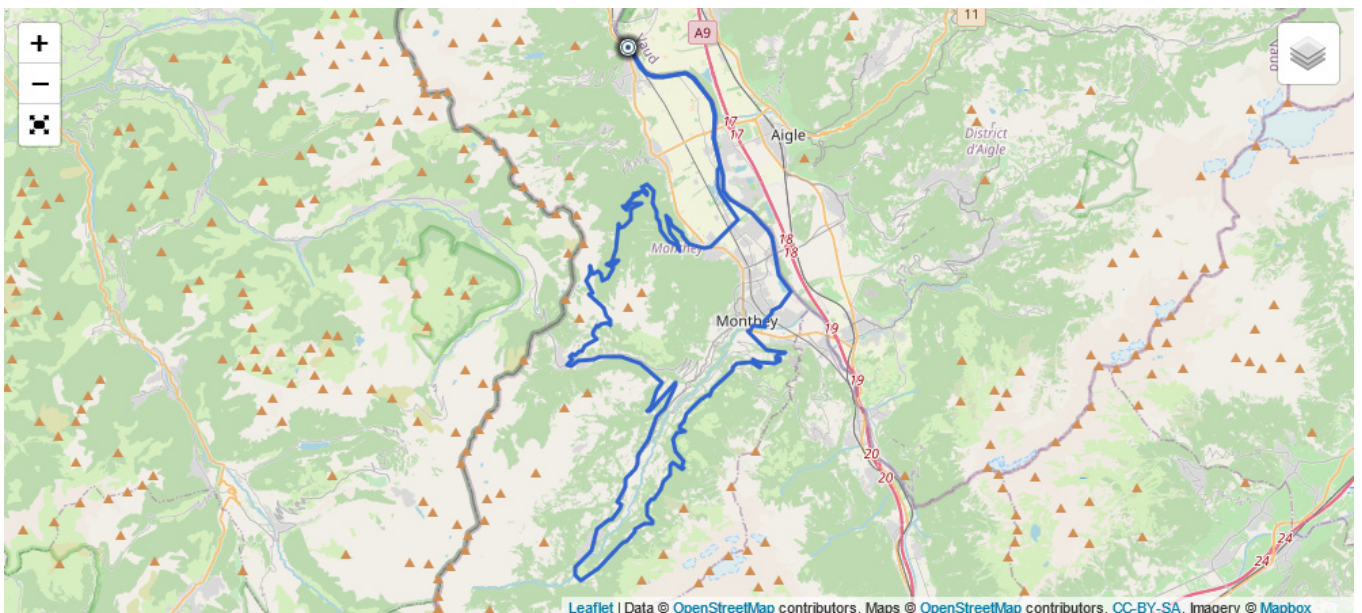




Le Grand-Paradis

Route

🏔️ Distance : 86 km
 🏔️ Dénivelé : 1950 m
 ★ Difficulté : 4
📍 Départ : Vouvry



Joindre le Grand-Paradis en passant par les Portes de Culet, sacré défi ! Une dénivelé positive de 1400m sur 20km en passant par des routes un peu négligées. Heureusement, la beauté du paysage surpasse le tout.

Publié vendredi 22 juillet 2016, 18h39

Modifié vendredi 22 juillet 2016, 19h07



Par Olivier Paudex

Introduction

Le **Grand-Paradis**, très prisé des alpinistes, appartient au domaine skiable de **Champéry**. Cette boucle, avant d'atteindre ce paradis, vous emmène au sommet des **Portes de Culet**, à 1787m d'altitude.

Départ de Vouvry

Le parcours démarre en plaine, le long du Rhône, sur une dizaine de kilomètres pour bien se chauffer. C'est à **Illarsaz** que la route bifurque à droite, pour nous emmener à **Muraz**, où les difficultés commencent.

Les Portes de Culet

La pente augmente assez brusquement et continue sur une vingtaine de kilomètres jusqu'au lieu dit "**Les Portes de Culet**". La route redescend ensuite dans un premier temps vers **Morgins**, puis **Troistorrents**, **Val-d'Illiez** et **Champéry**. Il est envisageable de manger ici, car le village offre bon nombre de terrasses.



La buvette des Portes de Culet

Le Grand-Paradis

Après la collation, la route remonte un peu avant d'atteindre le **Grand-Paradis**, point de mire de cette sortie. La place n'a rien d'extraordinaire, si ce n'est son camping en été et sa station de ski en hiver. Le parking est néanmoins souvent bondé par les alpinistes qui se donnent rendez-vous ici pour atteindre les sommets alentours.

Route de retour

Le retour passe par **Choëx, Monthey**, avant de rejoindre la berge du Rhône pour rejoindre **Vouvry**.

Bonne balade.